

## Картины Сальвадора Дали

Автор: Administrator

29.11.2010 08:22 - Обновлено 29.11.2010 15:52

---

### Постоянство памяти (1931)



Картина "Постоянство памяти" была написана Сальвадором в 1931 году, она является одной из самых его известных картин. Здесь мы видим изображение размягченных висящих и стекающих часов. Этот образ очень точен, в подсознании подрывается ощущение естественности. Надо сказать, что на картине присутствует и изображение самого Сальвадора Дали, хотя с первого взгляда рассмотреть его достаточно сложно. Он появляется в виде спящей головы, кстати, уже не в первый раз, ведь эту же головы мы видим, например, в «Траурной игре». Помимо этого, на картине мы видим берег Кадакеса - родины Сальвадора. Сам художник говорил, что сюжет будущей картины появился у него в момент размышлений о природе сыра камамбер. Гала говорила об Постоянстве памяти, что, раз увидев, забыть ее нельзя.

### Незримый человек (1929)



Картина "Незримый человек", также известная появилась на свет в 1929 году. Картина

## Картины Сальвадора Дали

Автор: Administrator

29.11.2010 08:22 - Обновлено 29.11.2010 15:52

---

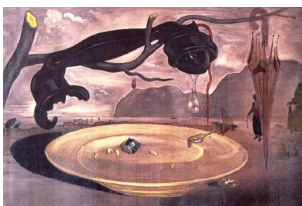
символизирует метаморфозы, происходящие с предметами. На этой картине можно найти немало различных скрытых смыслов. Сальвадор Дали часто обращается к этому приёму, поэтому он стал одной из отличительных черт его живописи. К этому приему Дали часто прибегает в более позднем творчестве. Его можно найти в таких картинах, как «Лебеди, отражённые в слонах» и «Явление лица и вазы с фруктами на берегу моря».

### Загадка Вильгельма Телля (1933)



Это произведение Сальвадора Дали является очень известным. Картиной художник выражает свое отношение к коммунистическим взглядам Андре Бретона. На картине изображен Владимир Ленин, у которого на голове кепка с огромным козырьком. Имеется на картине и изображение костылей, которые встречаются на большом количестве работ Сальвадора. Надо сказать, что костыли появляются на произведениях Сальвадора Дали на протяжении всего периода его творчества. На один костыль опирается козырек кепки Ленина, а на другой - одно из его ног. Кстати, это не первое появление Ленина на картине Сальвадора, за два года до написания "Загадки Вильгельма Телля", вождь мирового пролетариата появляется на картине «Частичное помрачение. Шесть явлений Ленина на рояле»

### Загадка Гитлера (1937)



## Картины Сальвадора Дали

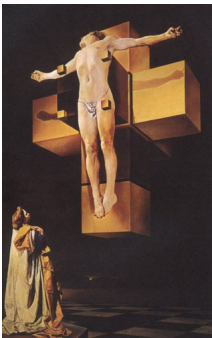
Автор: Administrator

29.11.2010 08:22 - Обновлено 29.11.2010 15:52

---

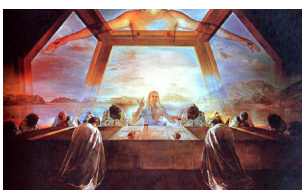
Загадка Гитлера является одной из самых сложных для понимания картин Сальвадора Дали, который отзывался о Гитлере по-разному. Сальвадор писал, например, что его притягивает пухлая спина Гитлера. Следует сказать, что сюрреалисты в основном придерживались левых взглядов, поэтому особых восторгов подобные высказывания в этой среде не вызывали. Позднее Сальвадор говорил о Гитлере как о полном мазохисте, который начал войну, зная что проиграет ее. По словам художника, на автографе для Гитлера Сальвадор он поставил прямой крест, который считался противоположностью свастики.

### Гиперкубическое тело (1954)



На картине Сальвадора Дали "Гиперкубическое тело" изображено распятие Христа в восприятии автора. В этом произведении Дали обращается к религии, смешивая ее с долей мистики. Как известно, Дали искал места соприкосновения нашей реальности и потустороннего мира, поэтому мы видим на картине крест, на котором распят Христос, в виде трехмерной раскладки тессеракта, который является четырехмерной фигурой. Вообще, религиозные темы часто появляются у Дали в позднем творчестве, что, правда, не мешает ему писать такие картины, как «Содомское удовлетворение невинной девы».

### Тайная вечеря (1955)



## Картины Сальвадора Дали

Автор: Administrator

29.11.2010 08:22 - Обновлено 29.11.2010 15:52

---

"Тайная вечеря" является одной из известнейших картин позднего творчества Сальвадора. Сюжет этой картины представляет собой авторский вариант знаменитой библейской сцены. Критики до сих пор спорят о ценности религиозных картин Дали. Среди картин этой направленности хотелось бы отметить такие произведения как: «Гвадалупская Богоматерь» и «Открытие Америки усилием сна Христофора Колумба». "Тайная вечеря" является очень удивительным полотном, ведь здесь можно найти сразу несколько библейских сюжетов, переплетающихся между собой. Подобные картины говорят о том, что художник на закате своей жизни все-таки пытался найти Бога в окружающем мире. Христос в его картинах часто предстает неким центром Вселенной.